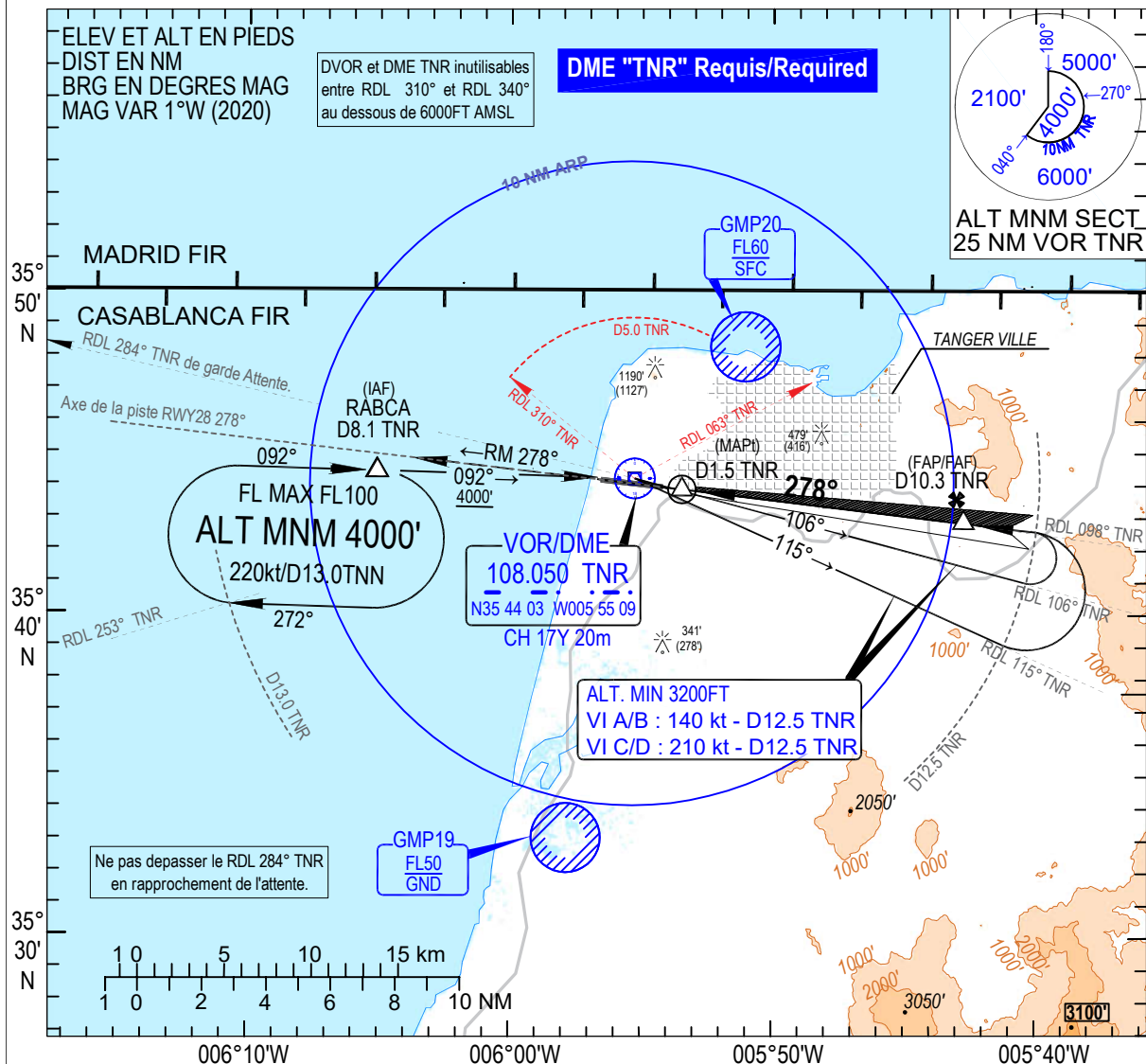


**CARTE D'APPROCHE
AUX INSTRUMENTS
- OACI -**ALT. D'AERODROME : 69 ft
LES HAUTEURS SONT
DETERMINEES PAR RAPPORT AU
DTHR RWY 28 ALT : 63 ftAPP : 121.200
TWR : 119.500**Tanger Ibn Batouta (GMTT)
ILS z RWY 28**

TA : 4200 FT

Approche Interrompue : Monter dans l'axe de la finale RM278° vers 4000FT et suivre instructions ATC.

Modification : Correction.

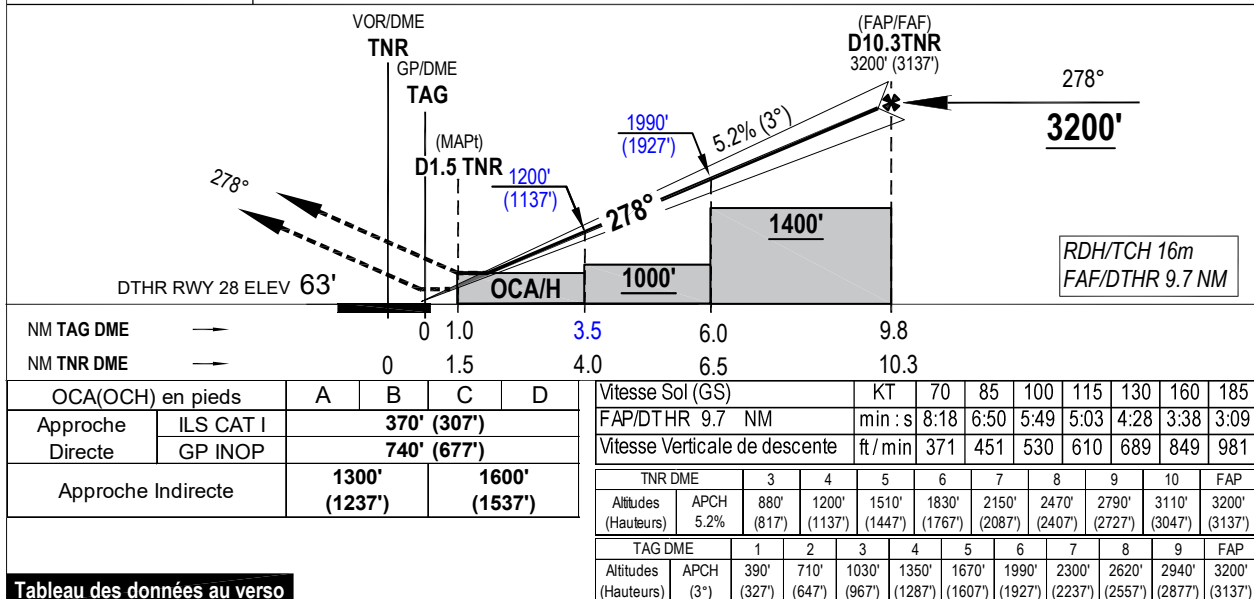


Tableau des données au verso

Tanger Ibn Batouta (GMTT)

ILS z RWY 28**TABLEAU POUR INTEGRATEURS DE DONNEES**
TABLE FOR DATA INTEGRATORS

Repère / Point	Coordonnées	
DTHR RWY 28	35 43 49.29 N	005 54 26.69 W
DVOR/DME TNR [Dec Mag = 55'W (2020)]	35 44 03.04 N	005 55 09.26 W
RABCA(IAF) [RDL272, D8.1 TNR DVOR/DME]	35 44 15.37 N	006 05 06.05 W
FAF/FAP [RDL103, D10.3 TNR DVOR/DME]	35 42 42.18 N	005 42 37.00 W
MAPt [RDL103, D1.5 TNR DVOR/DME]	35 43 43.22 N	005 53 21.42 W

VAR : 000°55'W (01/01/2020)
Changing by 9.0°E per year